



**STADT
PLANUNGS
AMT**
FRANKFURT AM MAIN



Beirat 25.04.2024

JULIANE LIEBZEIT, ANNA FURIAN

Abteilung Stadtentwicklung, Stadterneuerung und
Wohnungsbauförderung, 61.32

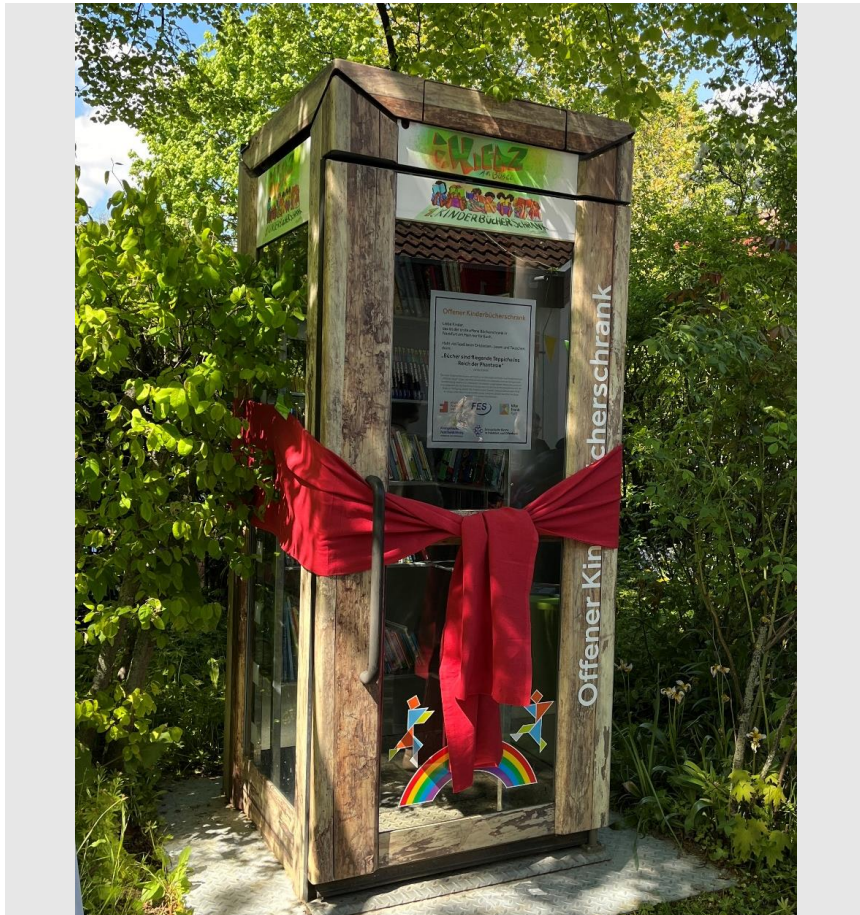
Stadtplanungsamt Frankfurt am Main

Inhalt

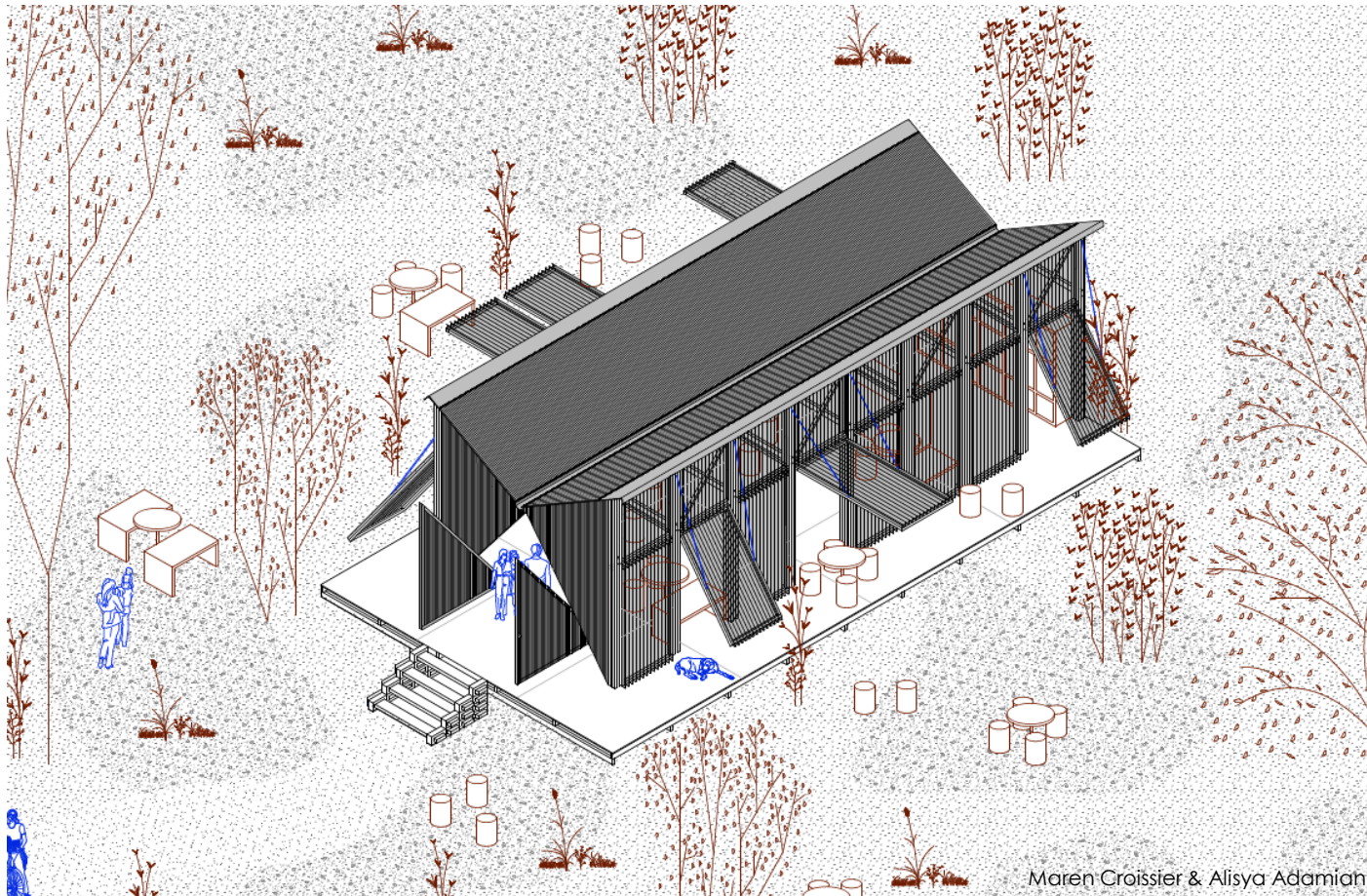
- Einweihung Kinderbücherschrank
- Interim Nachbarschaftspavillon (Spatenstich und Bauphase)
- Neubau Quartierscafé / Nachbarschaftstreff (Standortanalyse + Raumprogramm)
- Umweltwoche
- Projekte im Grünzug
- Aufbau einer Freiwilligenagentur



Einweihung Kinderbücherschrank



Interim Nachbarschaftspavillon



08.05. Spatenstich
15:00 – 17:00 Uhr

29.06. Workshop
Möbelbau

03.07.24: Einweihung



Interim Nachbarschaftspavillon



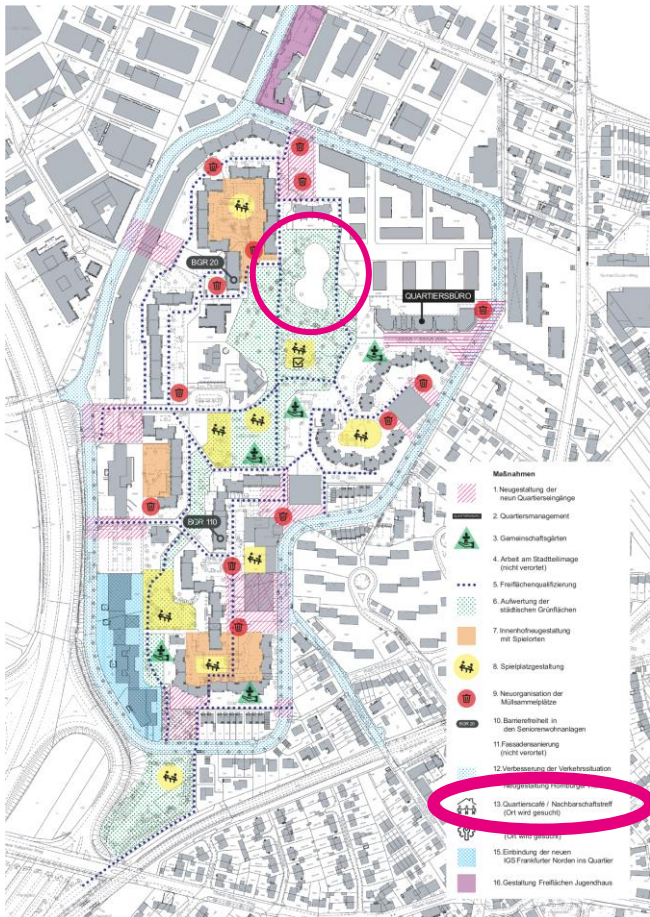
08.05. Spatenstich
15:00 – 17:00 Uhr

29.06. Workshop
Möbelbau

03.07.24: Einweihung



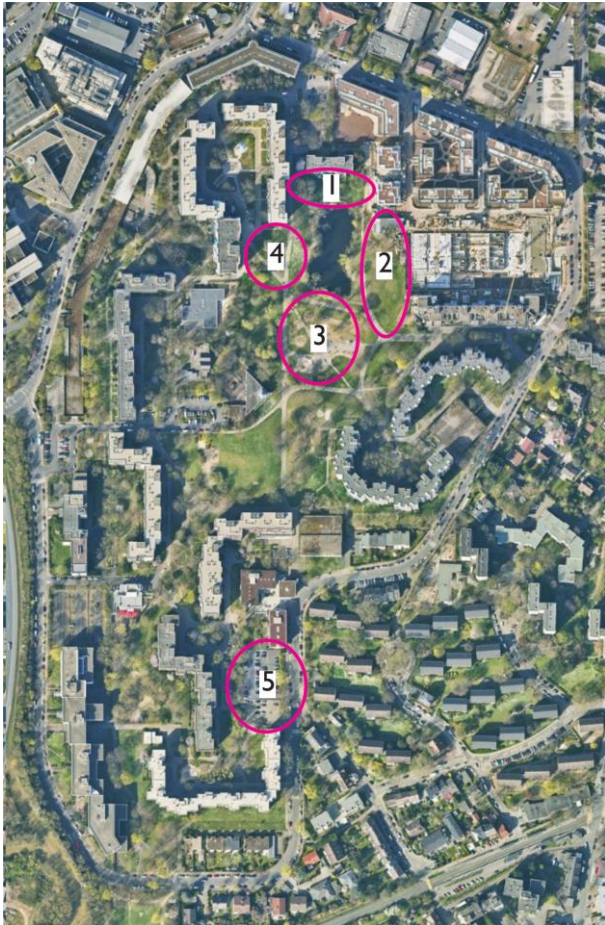
Neubau Quartierscafé/Nachbarschaftstreff



ISEK: Maßnahme 13 / #3: Quartierscafé + / Nachbarschaftstreff (S. 114)

- Verortung: Am See
- Zentraler, öffentlicher Begegnungsort mit gastronomischem Angebot und öffentlicher Toilette
- Räumliche Angebote für nachbarschaftliches Engagement und private Feiern
- Geeigneten Träger finden

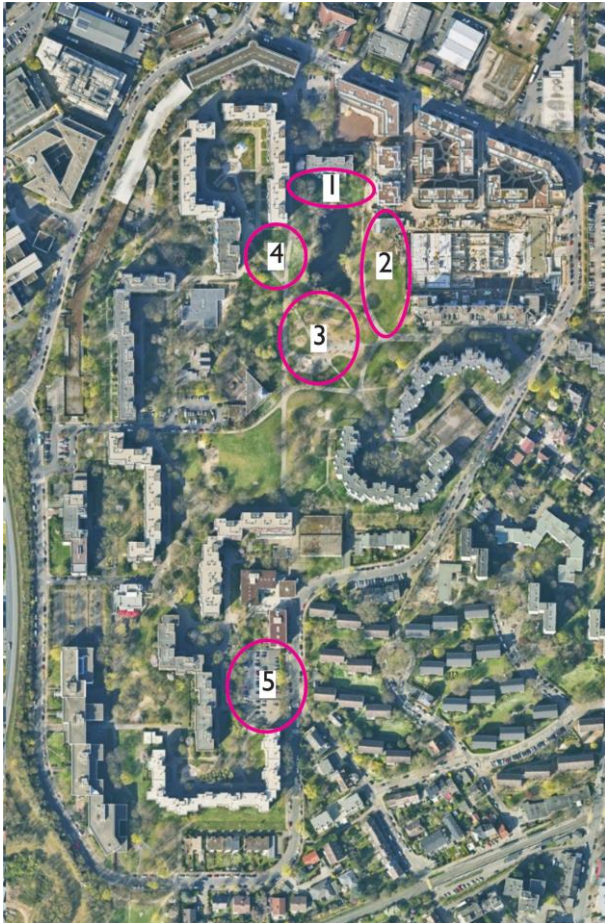
Standortanalyse



Betrachtete Faktoren:

- Öffentliche Fläche
- Ausreichende Flächengröße
- Zentralität
- Sichtbarkeit
- Erschließung, Erreichbarkeit
- Zielkonflikt Bebauungsplan / ISEK / Freiraumkonzept
- Synergien ISEK/Freiraumkonzept

Standortanalyse

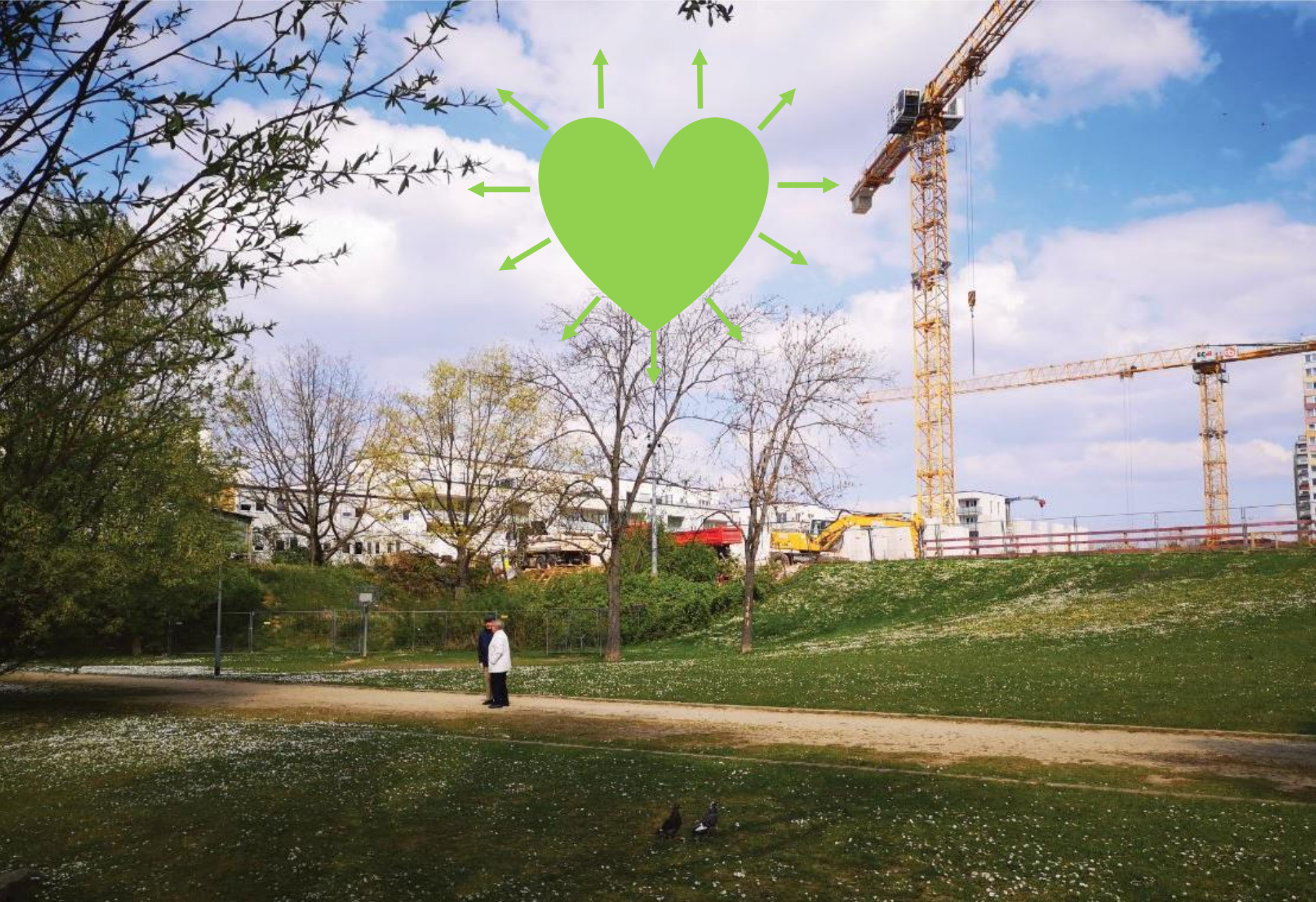


Faktor	Standort 1 Nördlich See	Standort 2 Östlich See	Standort 3 Südlich See	Standort 4 Westlich See	Standort 5 Südost
Öffentliche Fläche	Ja, vollständig 2	Ja, Teilbereich Nord derzeit noch GWH (Erschließungsträger) 2	Ja, vollständig 2	Ja, vollständig 2	Ja, evtl. durch Ankauf 2
Ausreichende Flächengröße	nein, 250m², alles im Gefälle 0	ja, insg. 3000m², 1500m² im Gefälle 2	nein, 250m², nur 7m breit 0	nein, 150m² + 200m² Gefälle 1	ja, 1800m², derzeit Parkdeck 2
Zentralität	1	2	2	1	0
Sichtbarkeit	1	2	2	1	2
Erschließung vom BGR aus	200m - BGR 1	180m - BGR 2	200m - BGR 1	250m - BGR 1	0m - BGR 2
Zielkonflikt Bebauungsplan	öff. Grünfläche 0	öff. Grünfläche 0	öff. Grünfläche 0	öff. Grünfläche 0	Zweckbest. Gemeinschaftsgarage 0
Synergien ISEK	Integration Neubaugebiet 1	Integration / Brückenschlag Neubaugebiet 2	Nähe Spielplatz 1	keine 0	Belebung Quartierseingang 2
Zielkonflikt Freiraumkonzept	Zu nah am See: Nutzungsschwerpunkt : Naturnahe Gestaltung Baumpflanzung auf Fläche im Gefälle 0	Nein, größerer Teilbereich Nord nicht Teil des Konzepts, 2	Nutzungsschwerpunkt Seespielplatz 1	Am See: Nutzungsschwerpunkt : Naturnahe Gestaltung Baumpflanzung auf Fläche im Gefälle 1	nicht im Bereich des Konzepts 2
Mögliche Synergien Freiraumkonzept	keine 0	Holzsteg + Terrasse am See, Picknickwiese 2	Ausbildung Barriere zum See am Seespielplatz 1	Seebalkon 1	keine Versiegelung und Inanspruchnahme von Freifläche 1
SUMME	6	16	10	8	13
Ausschluss weil:	keine ausreichende Flächengröße, Zielkonflikt Freiraumkonzept	Weiterverfolgung mit Machbarkeitsstudie	keine ausreichende Flächengröße, Zielkonflikt Freiraumkonzept	keine ausreichende Flächengröße, Zielkonflikt Freiraumkonzept	Weiterverfolgung mit Machbarkeitsstudie

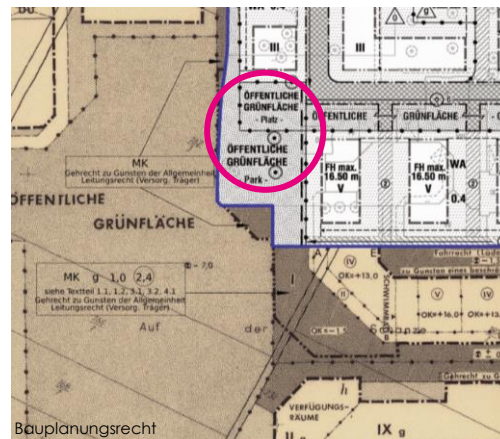
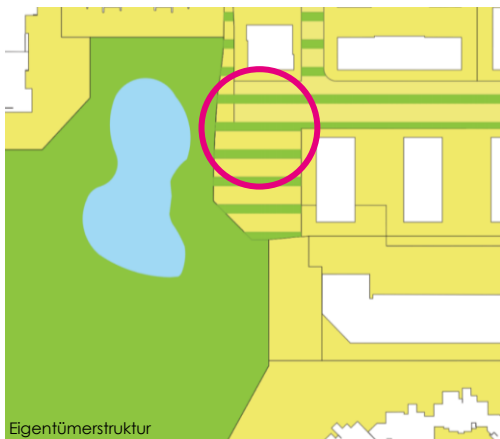
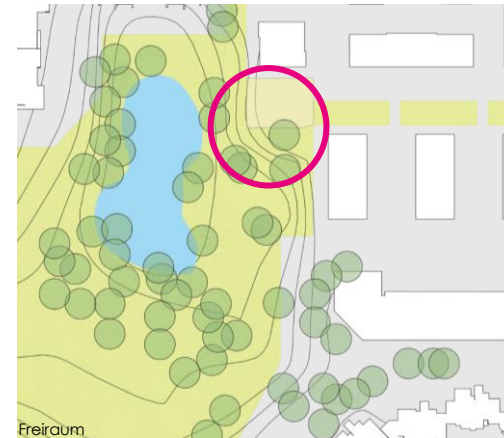
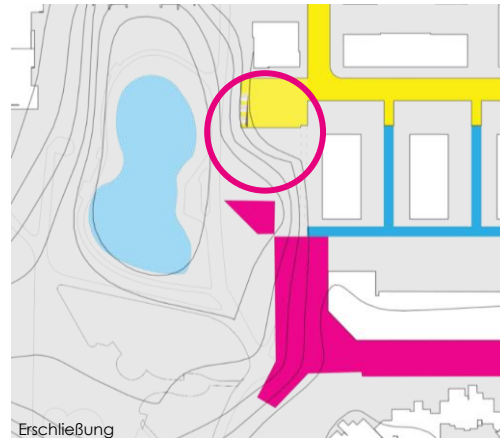


Weiterverfolgung Standort 2

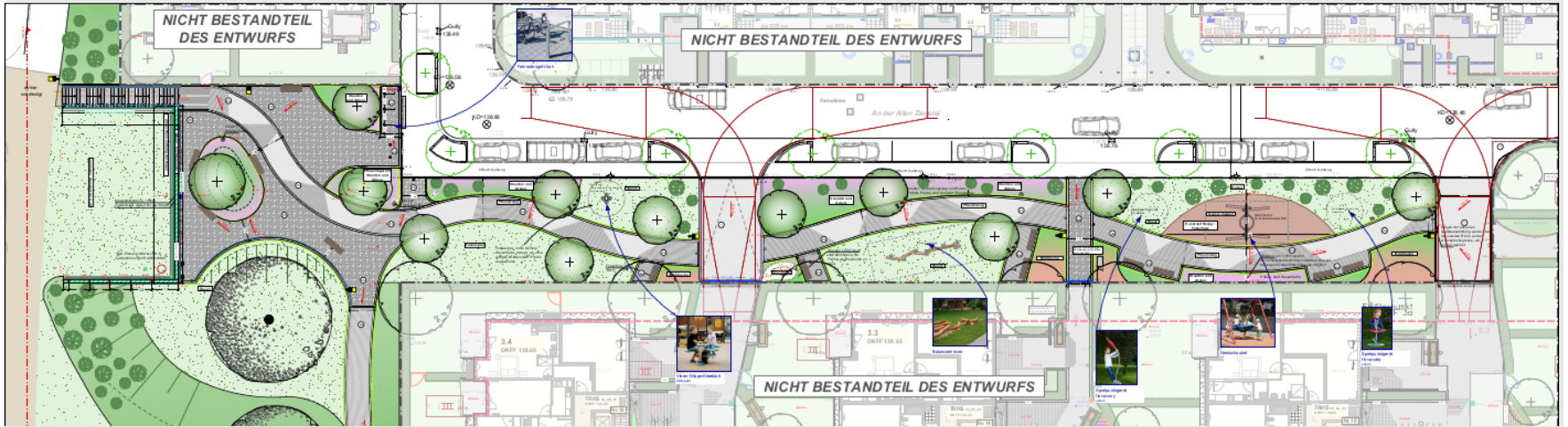




Auszug Standortanalyse Standort 2



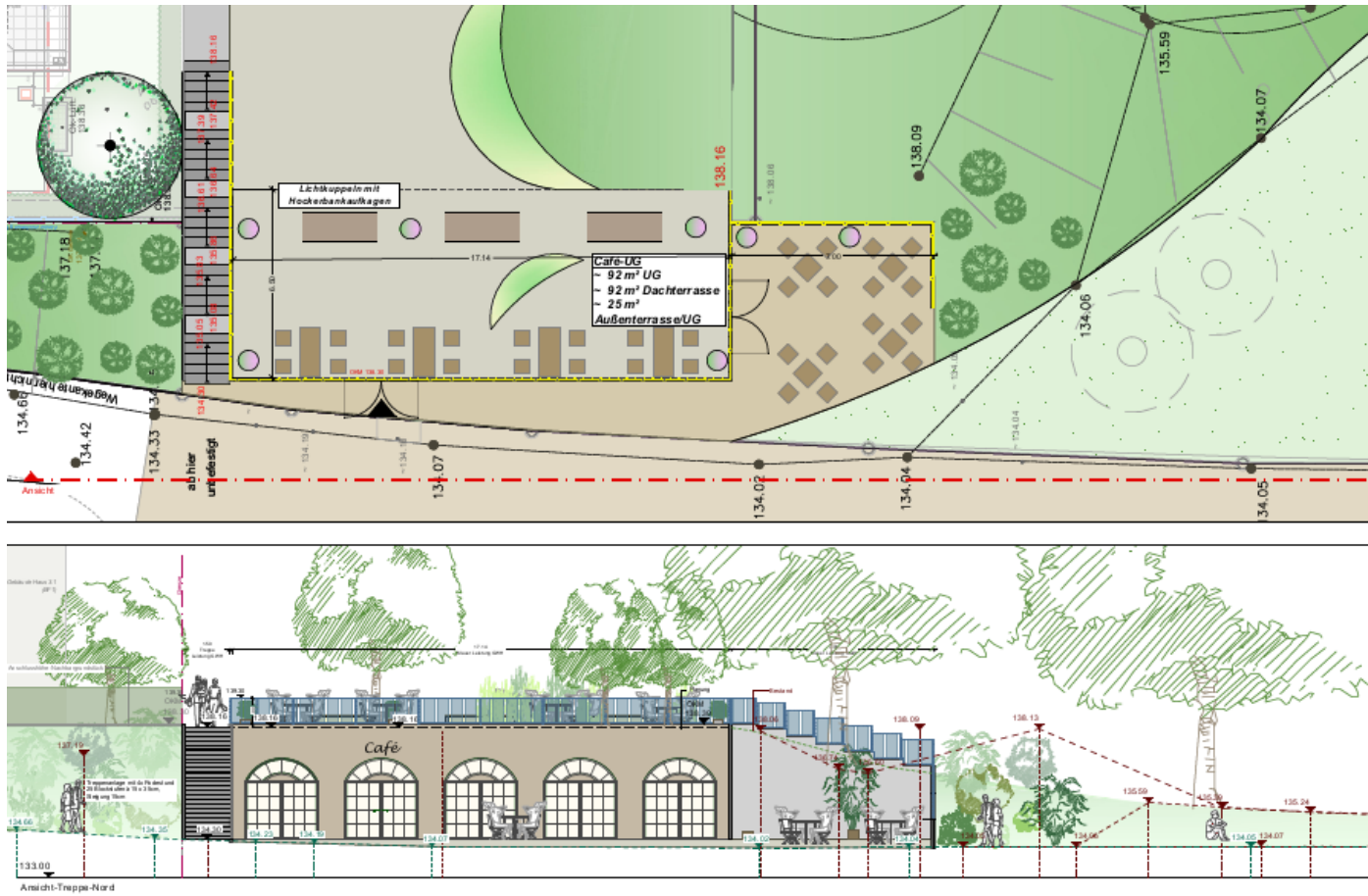
Standort: 2 – Östlich Bügelsee



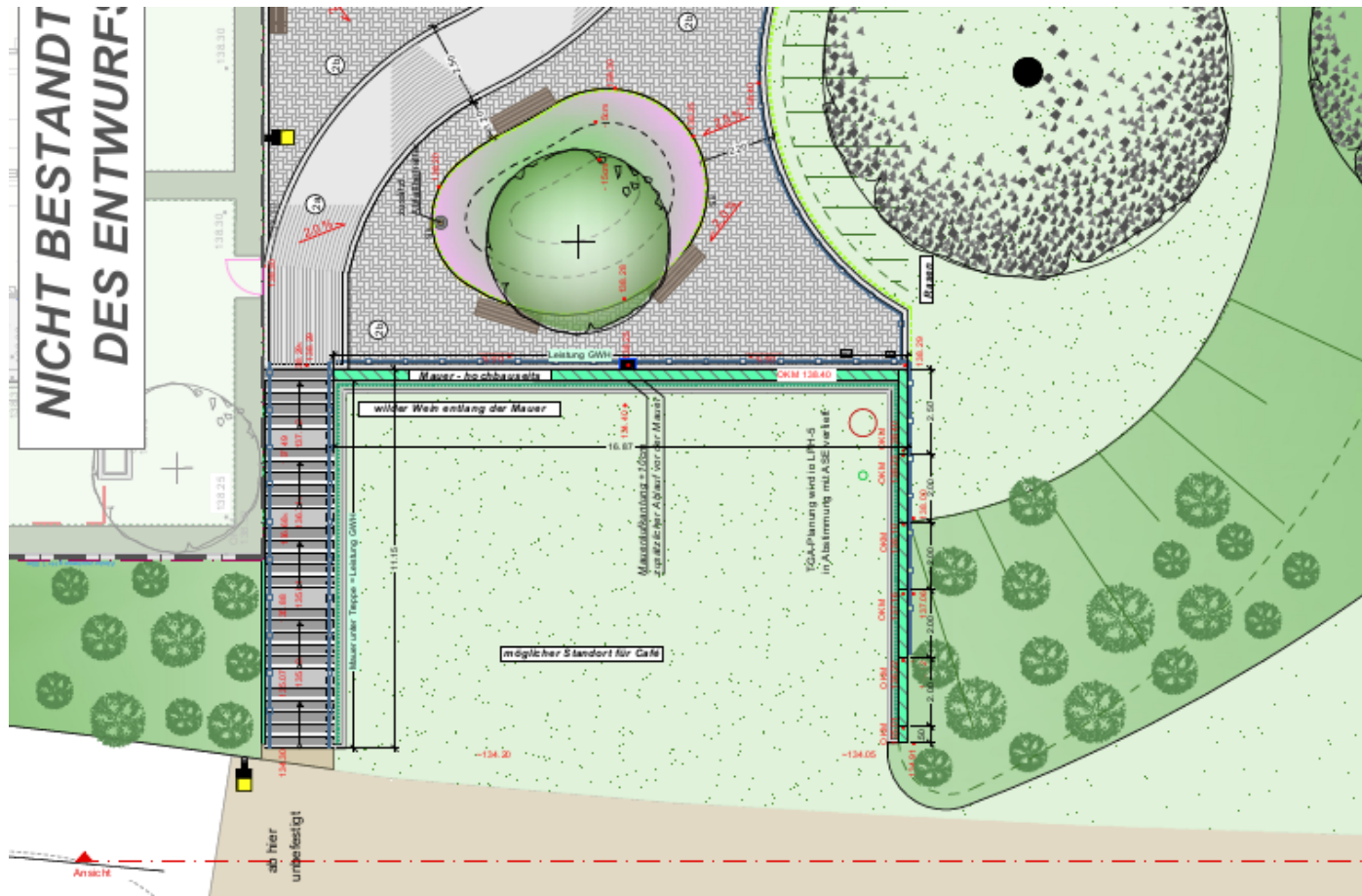
Planung Grünzug und Bastionsplatz Neubaugebiet, Planungsgruppe Rein



Standort: 2 – Östlich Bögelsee



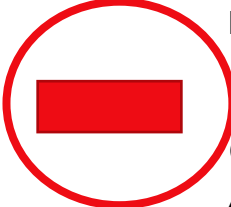
Standort: 2 – Östlich Bügelsee



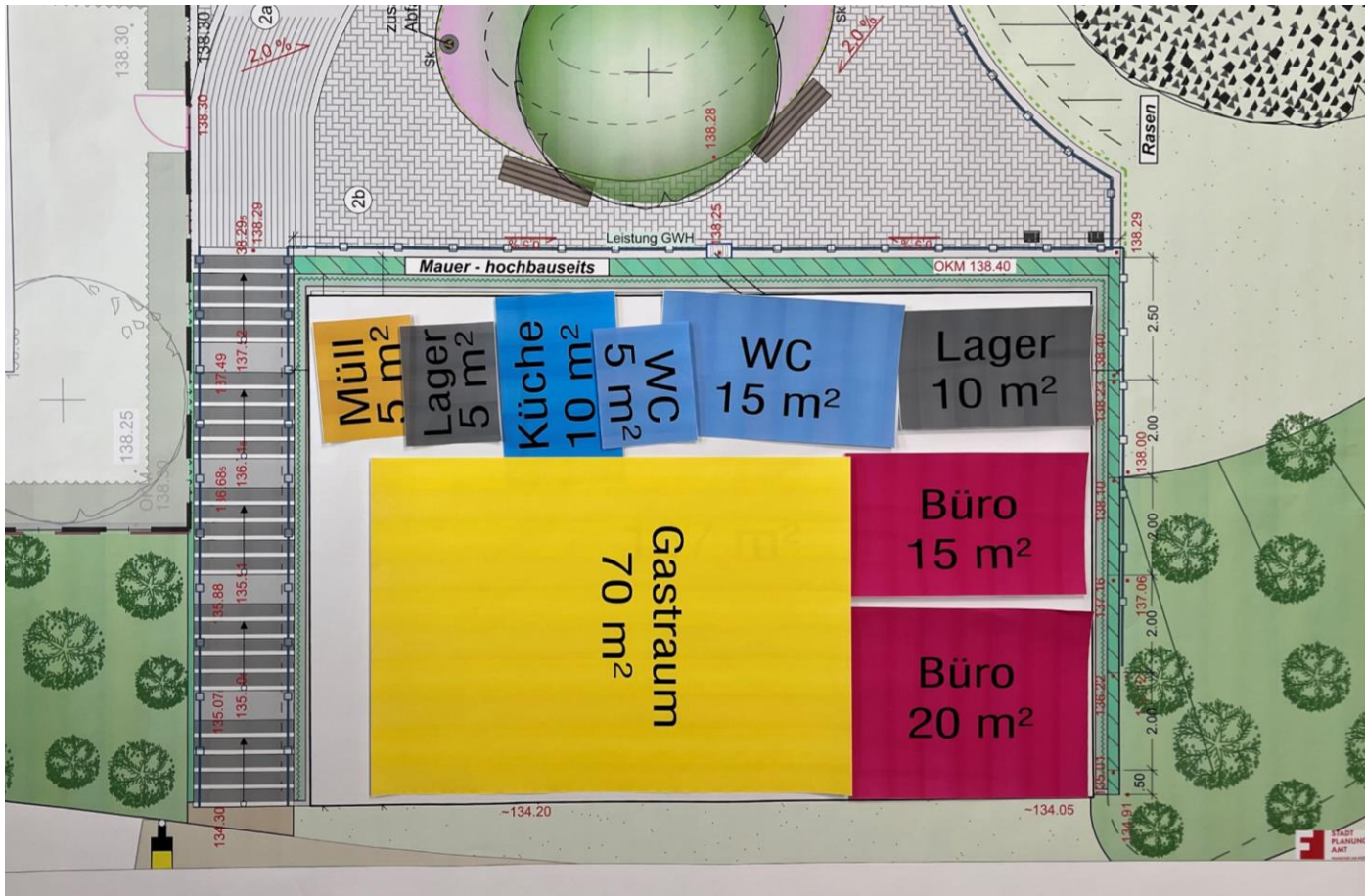
Beispiele/Referenzen



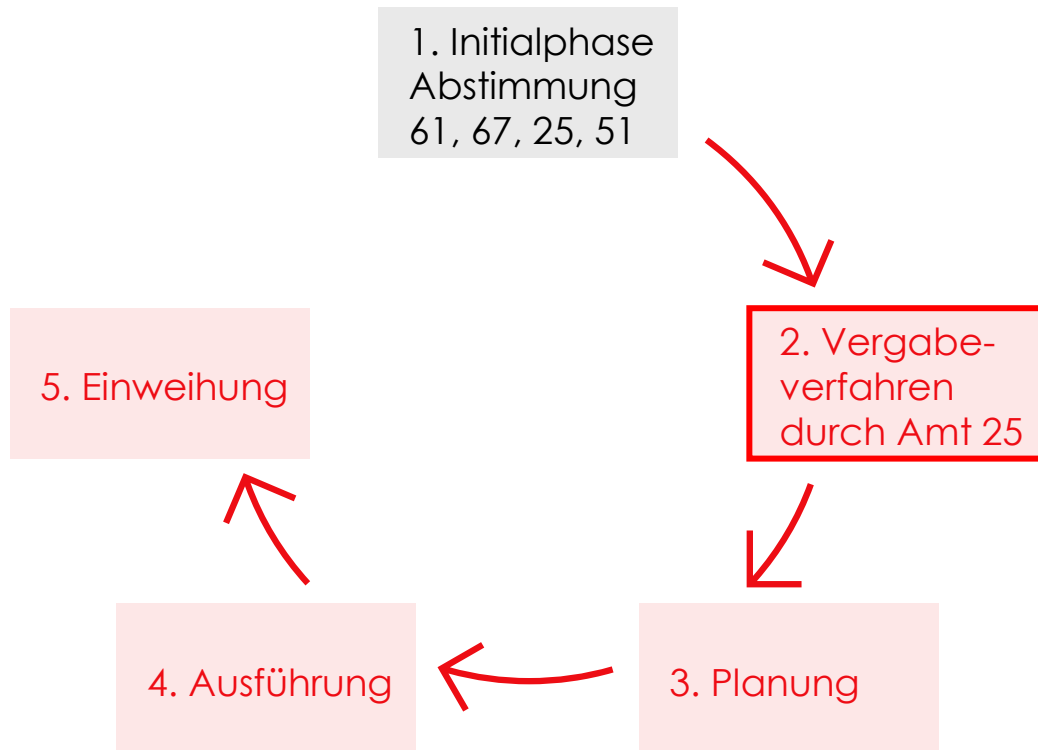
Raumprogramm

- Stadtteiltreff/Gastraum: 40-50m²
 - Küche: 10-15m²
 - Büro 15-20m²
 - Lager: 5-15m²
 - WC: 5-20m²
 - Müll/Anlieferung: 5-10m²
 - (Terrasse: 20-50m²)
- Café Holzhausenpark, 25 m²,
(minimale Grundfläche) Ausgabe / Küche,
Wartezone / Gastraum, WC separat
 - Café Günthersburgpark, 45 m²,
Ausgabe, Küche, Lager, WC
Gastraum im Außenbereich
 - Willi Vila, Hamburg, 100m²,
Ausgabe, Küche, Lager, WC, Büro, 4 Tische
Innenbereich
 -  Quartierspavillon Gallus,
Quäkerwiese, 180m²
Ausgabe, Küche, Lager, WC, Doppelbüro,
7 Tische Innenbereich, Außenlager

Ergebnis workshop Raumprogramm



Ablauf



- Arbeitsgruppe:
 - 25 - Amt für Bau und Immobilien
 - 51 - Jugend- und Sozialamt
 - 61 - Stadtplanungsamt
 - 67 - Grünflächenamt
 - (GWH – Investor Bastionsplatz)



**STADT
PLANUNGS
AMT**

FRANKFURT AM MAIN

Vielen Dank für Ihre
Aufmerksamkeit!

**MAGISTRAT DER STADT
FRANKFURT AM MAIN
STADTPLANUNGSAMT**

Kurt-Schumacher-Straße 10
60311 Frankfurt am Main
T +49 (0)69 212 34871
planungsamt@stadt-frankfurt.de
www.stadtplanungsamt-frankfurt.de

