
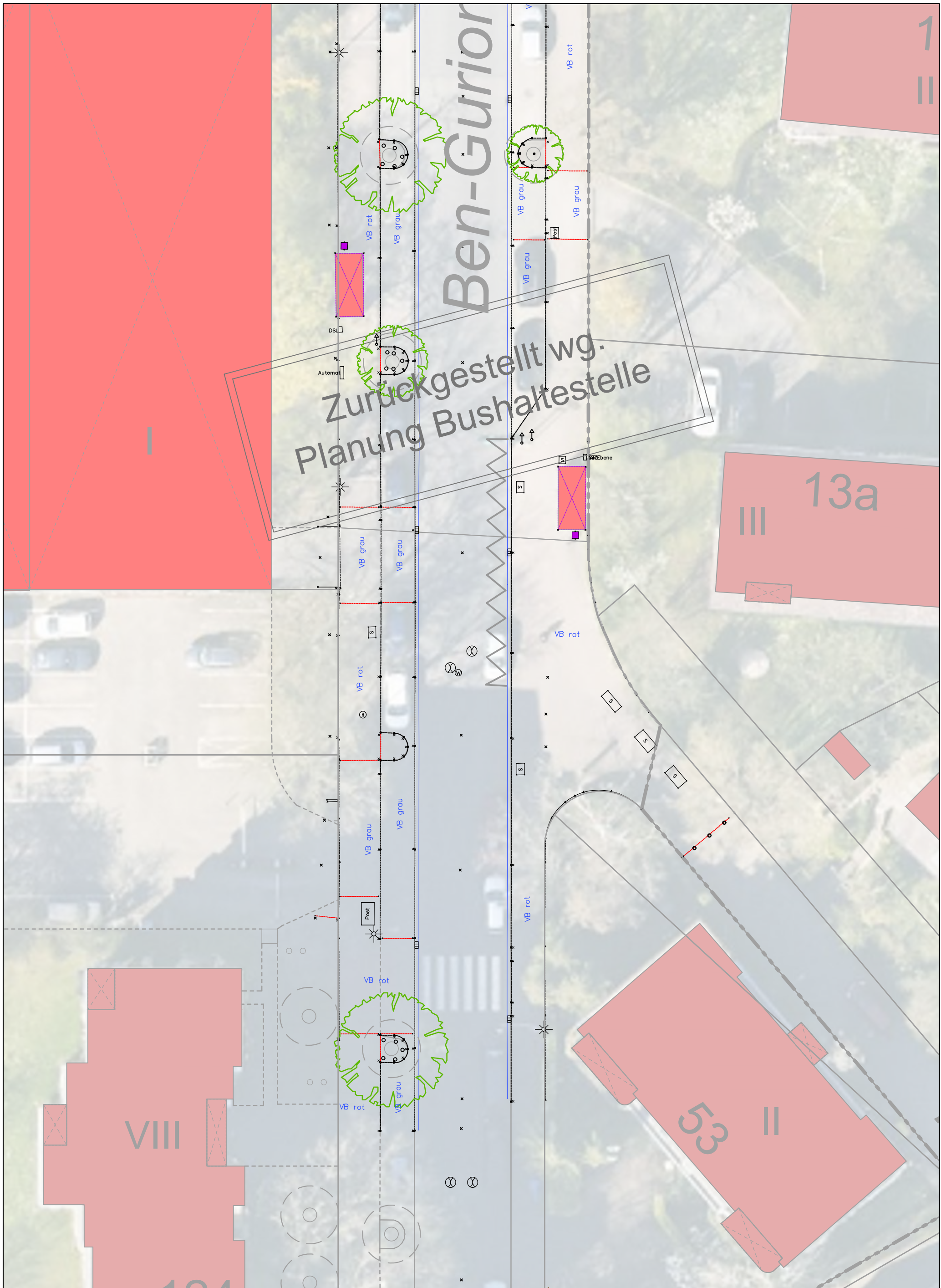
 Baumaßnahmen	61.32 / 61.62	Projekt: Verkehrsplanung an den Quartierseingängen BEN-GURION-RING	Bearbeitet: Fu 09.2025
	 STADT FRANKFURT AM MAIN Stadtplanungsamt	Darstellung: Neugestaltung Quartierseingang ÜBERSICHT	Gezeichnet: A.H. / aK 09.2025
			Maßstab: 1 : 2500



	Baumaßnahme		neuer Belag
	Baum Neupflanzung		Parken
	Baum Entfällt		Grünfläche
	Baum Bestand		Unterflur-Glascontainer

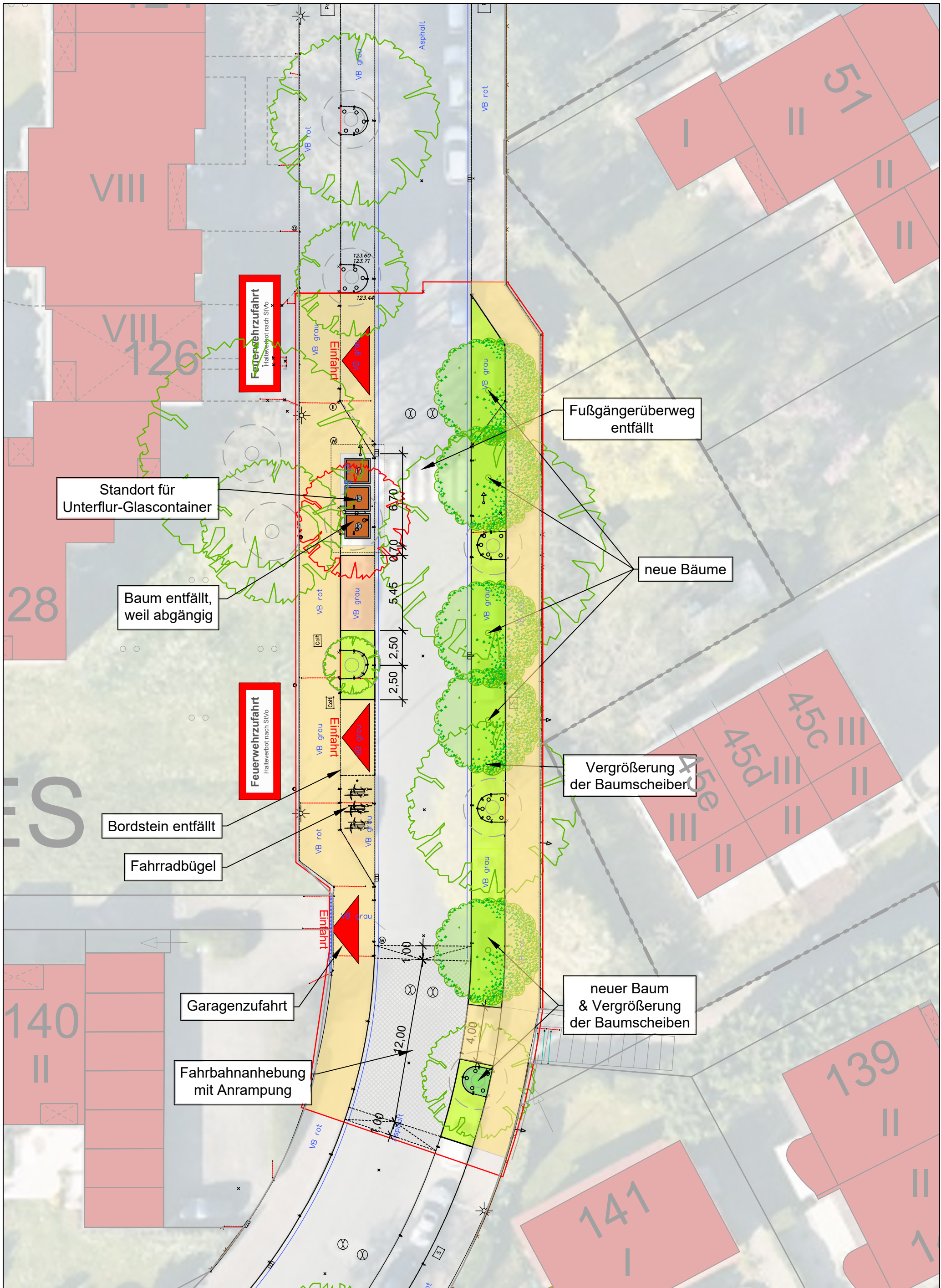
61.32 / 61.62

STADT FRANKFURT AM MAIN
Stadtplanungsamt

Projekt:
Verkehrsplanung an den Quartierseingängen BEN-GURION-RING

Darstellung:
Neugestaltung Quartierseingang 1.1.1 SÜD - OST (I)

Bearbeitet:	Fu 09.2025
Gezeichnet:	A.H. 09.2025
WM-Nummer:	- / -
Maßstab:	1: 250



	Baumaßnahme		neuer Belag
	Baum Neupflanzung		Parken
	Baum Entfällt		Grünfläche
	Baum Bestand		Unterflur-Glascontainer

61.32 / 61.62

STADT FRANKFURT AM MAIN
Stadtplanungsamt

Projekt:
Verkehrsplanung an den Quartierseingängen BEN-GURION-RING

Darstellung:
Neugestaltung Quartierseingang 1.1.2 SÜD - OST (II)

Bearbeitet:	Fu 09.2025
Gezeichnet:	A.H./ aK 09.2025
WM-Nummer:	- / -
Maßstab:	1: 250



Vergrößerung, bzw
Anpassung der
Baumscheibe

bestehender
Altglascontainer
entfernen

2 Behindertenstellplätze

Vergrößerung, bzw
Anpassung der
Baumscheiben

FGÜ-Leuchte entfällt

Fußgängerüberweg ersetzt
durch Fahrbahnanhebung
mit Einfärbung

Vorgezogener Seitenbereich
gegen gebotswidriges Parken

Baum entfällt
weil abgängig
Unterflur-Glascontainer

Vergrößerung, bzw
Anpassung der
Baumscheiben

Bank

Bücherschrank

Bestehende
Zufahrt

Bestehende
Bushaltestelle

	Baumaßnahme		neuer Belag
	Baum Neupflanzung		Parken
	Baum Entfällt		Grünfläche
	Baum Bestand		Unterflur-Glascontainer

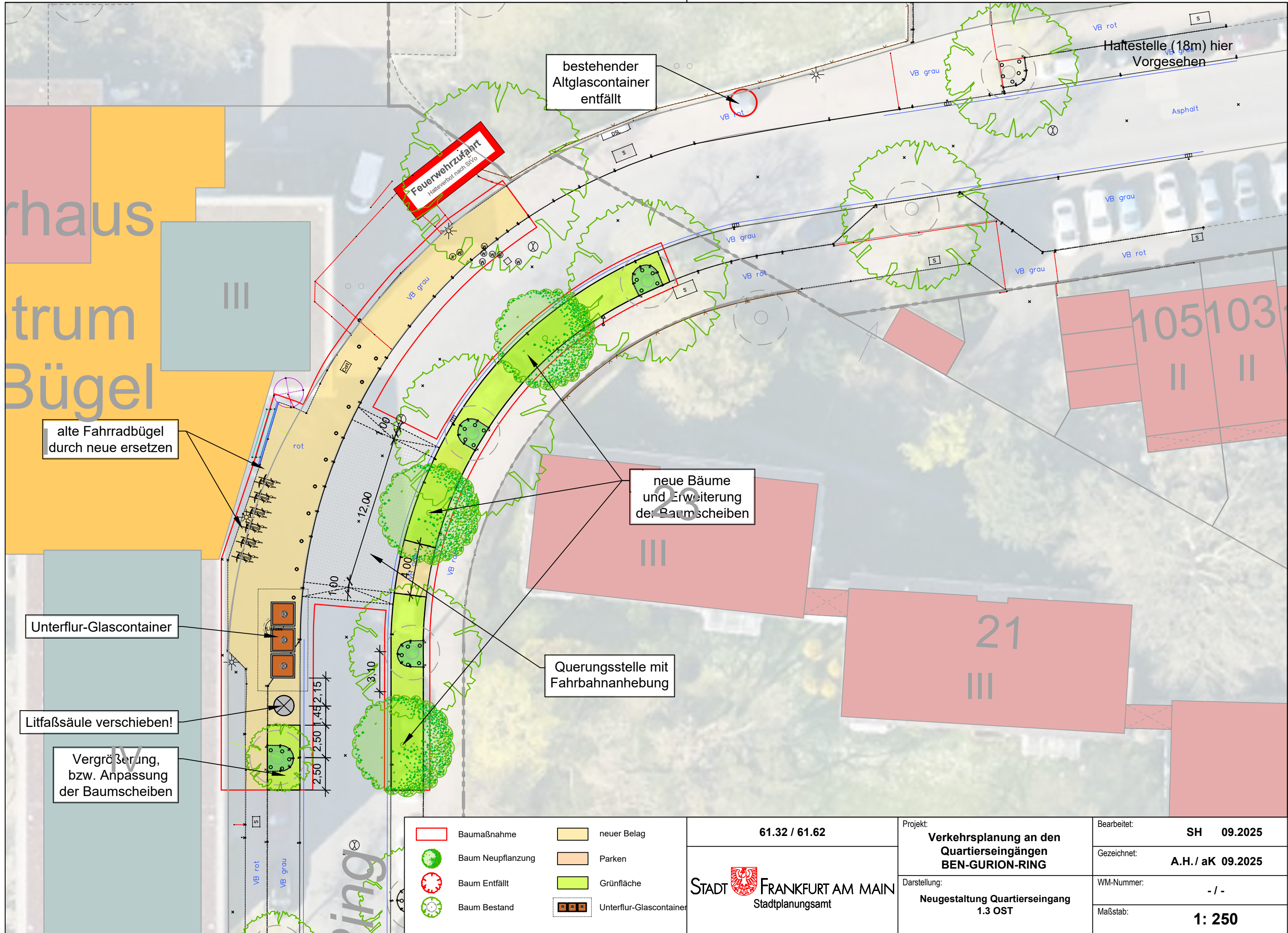
61.32 / 61.62

STADT FRANKFURT AM MAIN
Stadtplanungsamt

Projekt:
**Verkehrsplanung an den
Quartierseingängen
BEN-GURION-RING**

Darstellung:
**Neugestaltung Quartierseingang
1.2 LADENZEILE**

Bearbeitet:	SH 09.2025
Gezeichnet:	A.H. / aK 09.2025
WM-Nummer:	- / -
Maßstab:	1: 250



alte Fahrradbügel durch neue ersetzen

Unterflur-Glascontainer

Litfaßsäule verschieben!

Vergrößerung, bzw. Anpassung der Baumscheiben

bestehender Altglascontainer entfällt

Feuerwehrrzufahrt
Halteverbot nach StVO

neue Bäume und Erweiterung der Baumscheiben

Querungsstelle mit Fahrbahnanhebung

Haltestelle (18m) hier Vorgesehen

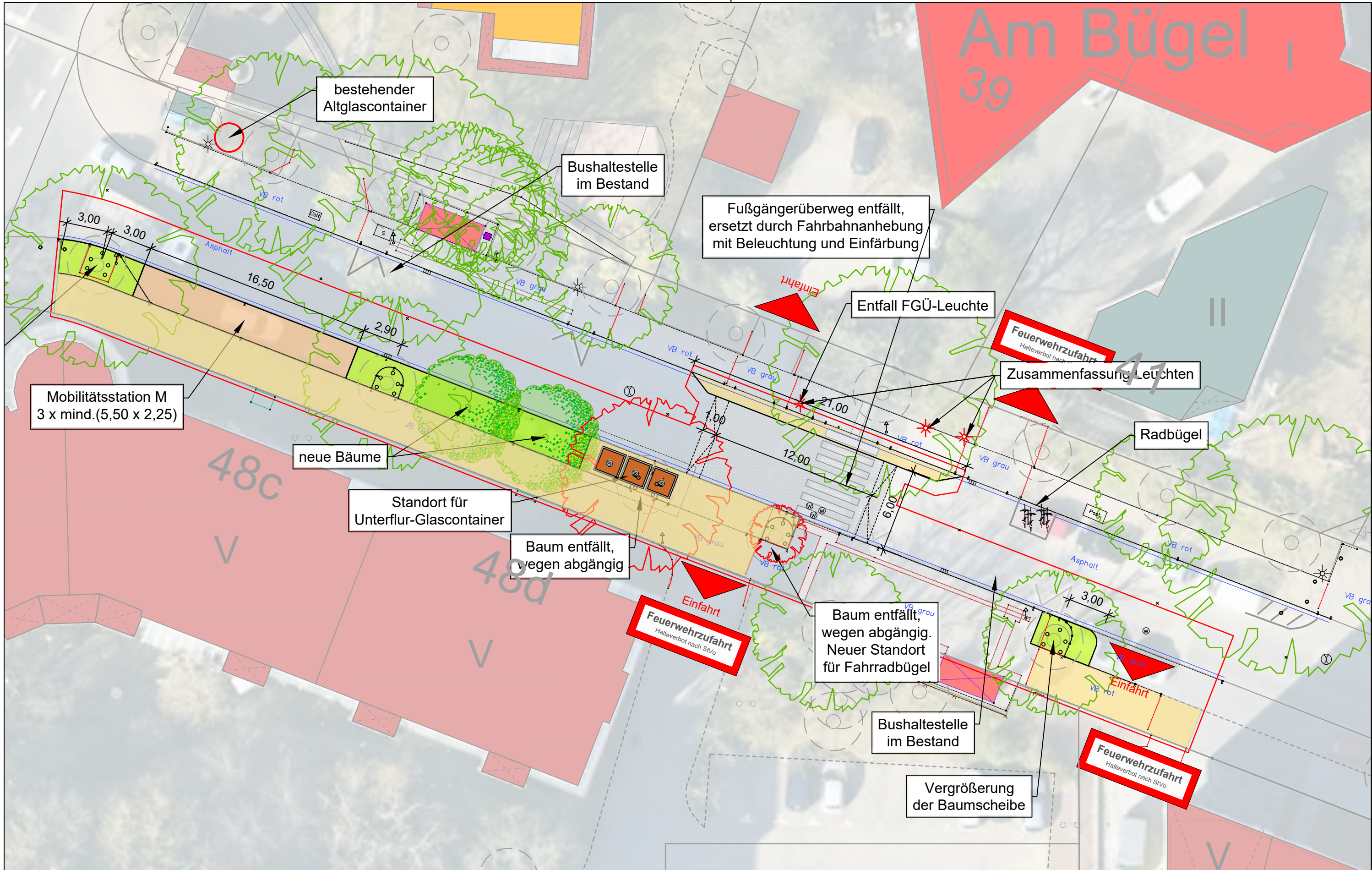
	Baumaßnahme		neuer Belag
	Baum Neupflanzung		Parken
	Baum Entfällt		Grünfläche
	Baum Bestand		Unterflur-Glascontainer

61.32 / 61.62

STADT FRANKFURT AM MAIN
Stadtplanungsamt

Projekt:
Verkehrsplanung an den Quartierseingängen BEN-GURION-RING
Darstellung:
Neugestaltung Quartierseingang 1.3 OST

Bearbeitet: **SH 09.2025**
Gezeichnet: **A.H./ aK 09.2025**
WM-Nummer: **- / -**
Maßstab: **1: 250**



	Baumaßnahme		neuer Belag
	Baum Neupflanzung		Parken
	Baum Entfällt		Grünfläche
	Baum Bestand		Unterflur-Glascontainer

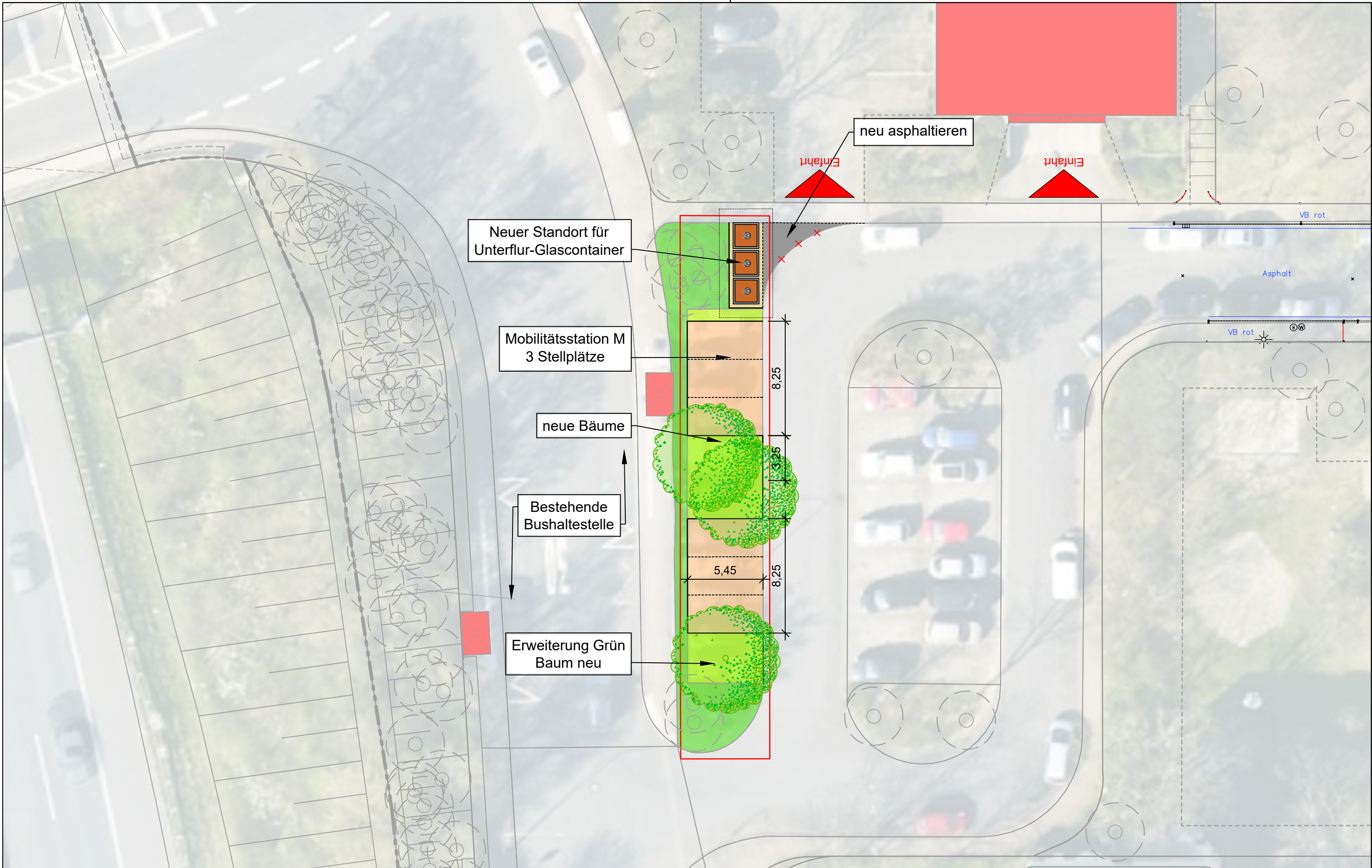
61.32 / 61.62

STADT FRANKFURT AM MAIN
Stadtplanungsamt

Projekt:
Verkehrsplanung an den Quartierseingängen BEN-GURION-RING

Darstellung:
Neugestaltung Quartierseingang 1.4 NORD

Bearbeitet:	SH 09.2025
Gezeichnet:	A.H. / aK 09.2025
WM-Nummer:	- / -
Maßstab:	1: 250



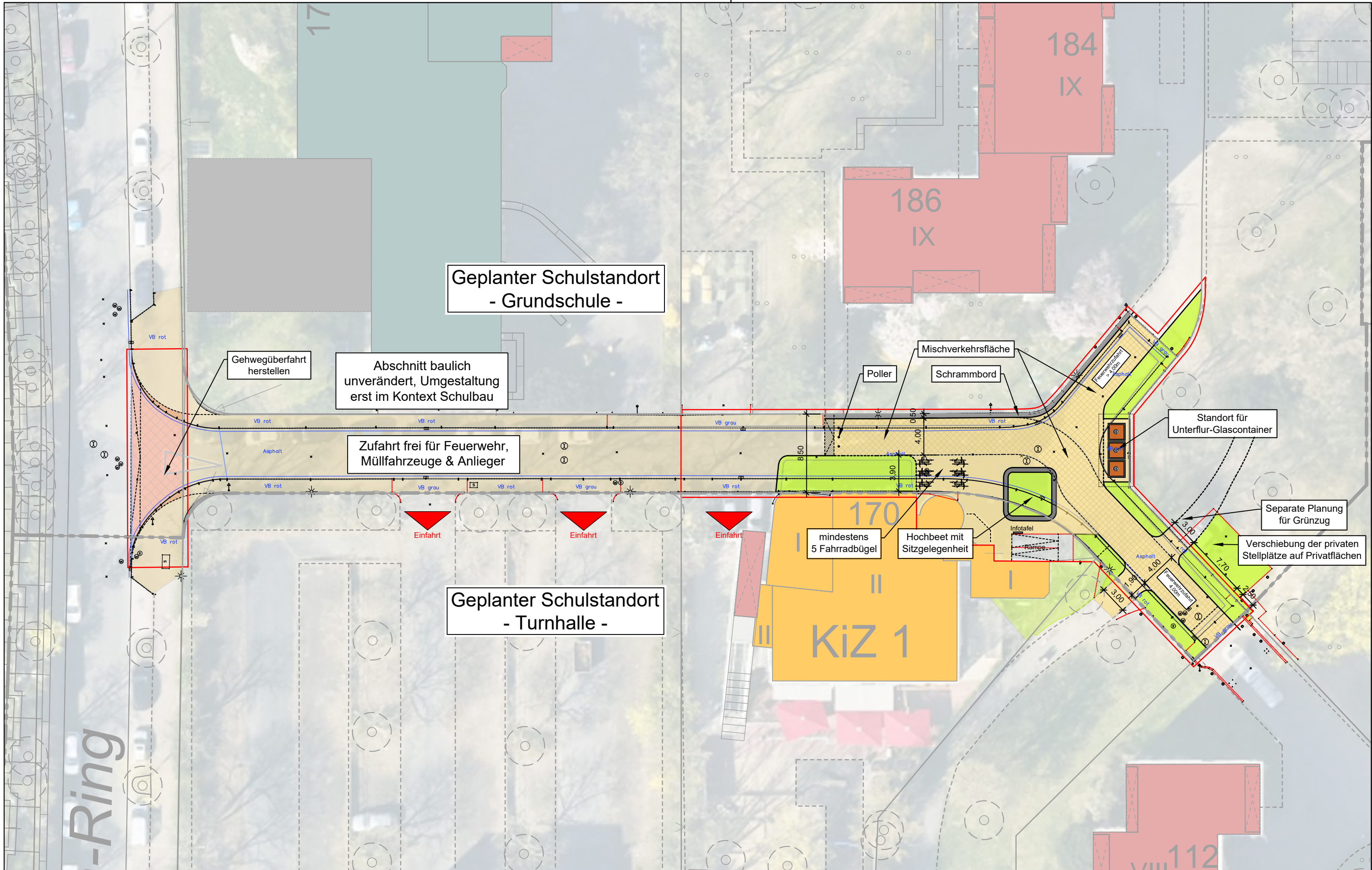
	Baumaßnahme		neuer Belag
	Baum Neupflanzung		Parken
	Baum Entfällt		Grünfläche
	Baum Bestand		Unterflur-Glascontainer

61.32 / 61.62

STADT FRANKFURT AM MAIN
Stadtplanungsamt

Projekt:	Verkehrsplanung an den Quartierseingängen BEN-GURION-RING
Darstellung:	Neugestaltung Quartierseingang 1.6.1 WEST (I)

Bearbeitet:	Fu 09.2025
Gezeichnet:	A.H./ aK 09.2025
WM-Nummer:	- / -
Maßstab:	1: 250



urion-Ring

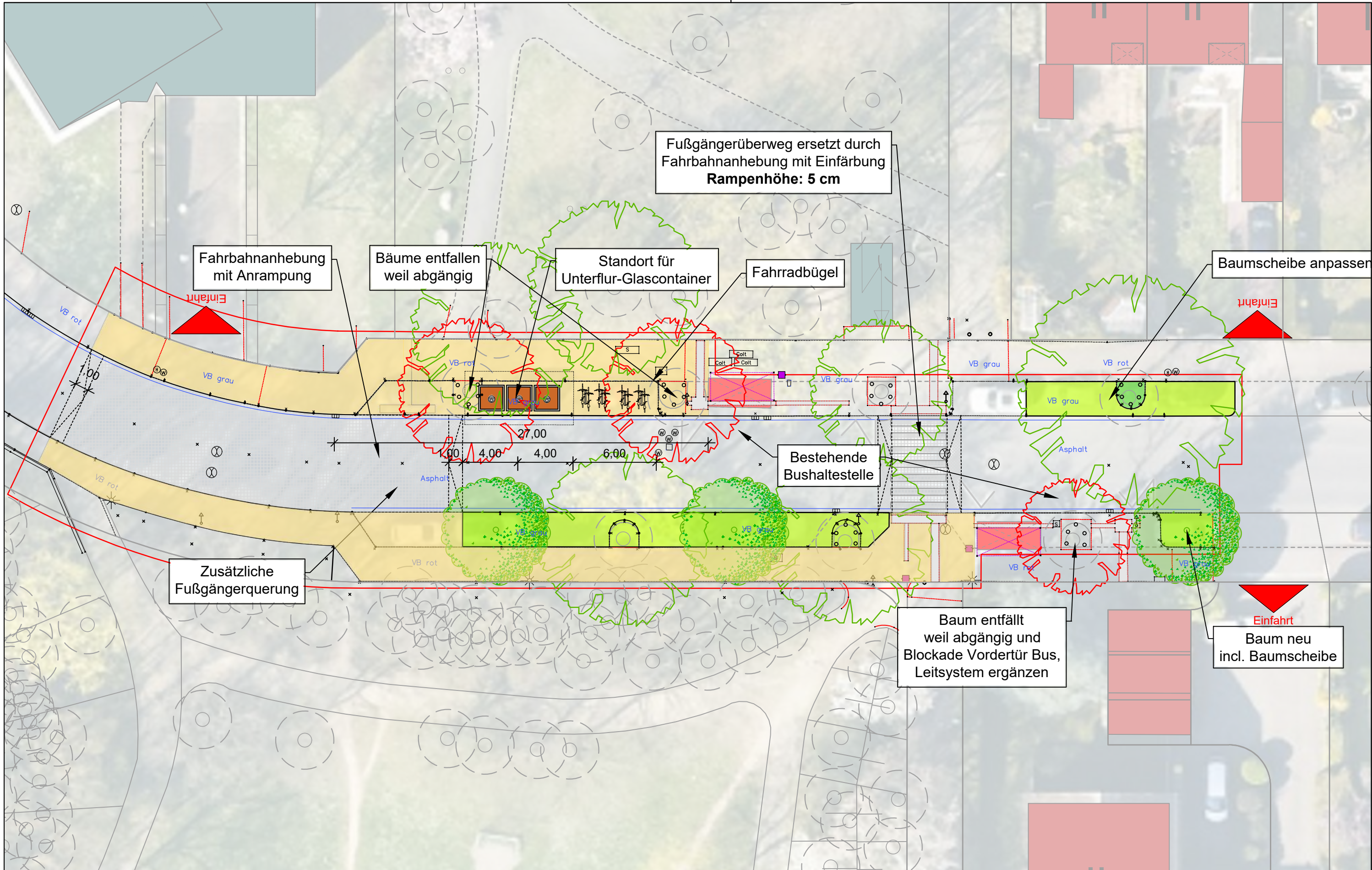
	Baumaßnahme		neuer Belag
	Baum Neupflanzung		Parken
	Baum Entfällt		Grünfläche
	Baum Bestand		Unterflur-Glascontainer

61.32 / 61.62

STADT FRANKFURT AM MAIN
Stadtplanungsamt

Projekt:	Verkehrsplanung an den Quartierseingängen BEN-GURION-RING
Darstellung:	Neugestaltung Quartierseingang 1.6.2 WEST (II)

Bearbeitet:	SH 09.2025
Gezeichnet:	A.H. / aK 09.2025
WM-Nummer:	- / -
Maßstab:	1: 375



Fußgängerüberweg ersetzt durch
Fahrbahnanhebung mit Einfärbung
Rampenhöhe: 5 cm

Fahrbahnanhebung
mit Anrampung

Bäume entfallen
weil abgängig

Standort für
Unterflur-Glascontainer

Fahrradbügel

Baumscheibe anpassen

Bestehende
Bushaltestelle

Zusätzliche
Fußgängerquerung

Baum entfällt
weil abgängig und
Blockade Vordertür Bus,
Leitsystem ergänzen

Baum neu
incl. Baumscheibe

	Baumaßnahme		neuer Belag
	Baum Neupflanzung		Parken
	Baum Entfällt		Grünfläche
	Baum Bestand		Unterflur-Glascontainer

61.32 / 61.62

STADT FRANKFURT AM MAIN
Stadtplanungsamt

Projekt:
**Verkehrsplanung an den
Quartierseingängen
BEN-GURION-RING**

Darstellung:
**Neugestaltung Quartierseingang
1.7.1 SÜD (I)**

Bearbeitet:	SH 09.2025
Gezeichnet:	A.H. / aK 09.2025
WM-Nummer:	- / -
Maßstab:	1: 250